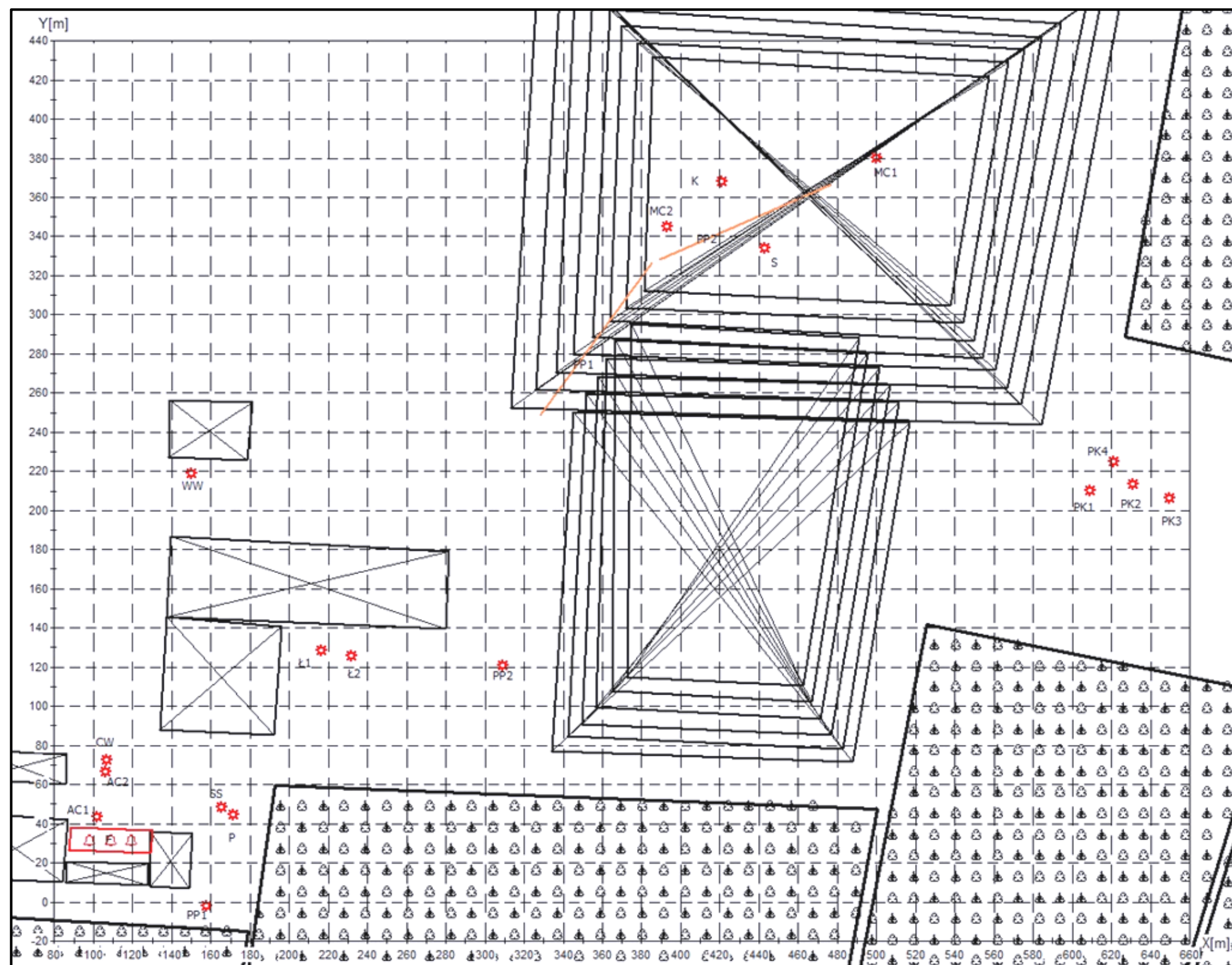


Graficzne przedstawienie rozmieszczenia modelowych źródeł hałasu i kubaturowych obiektów („ekranów”)



Źródła hałasu na mapie oznaczono kolorem czerwonym i pomarańczowym.  
Współrzędne obiektów podane w tabelach zamieszczonych w analizie akustycznej,  
zgodne są z siatką współrzędnych umieszczoną na mapkach i szkicach.



Prognozowane rozprzestrzenianie się hałasu z planowanego przedsięwzięcia  
pora dnia



Legenda:

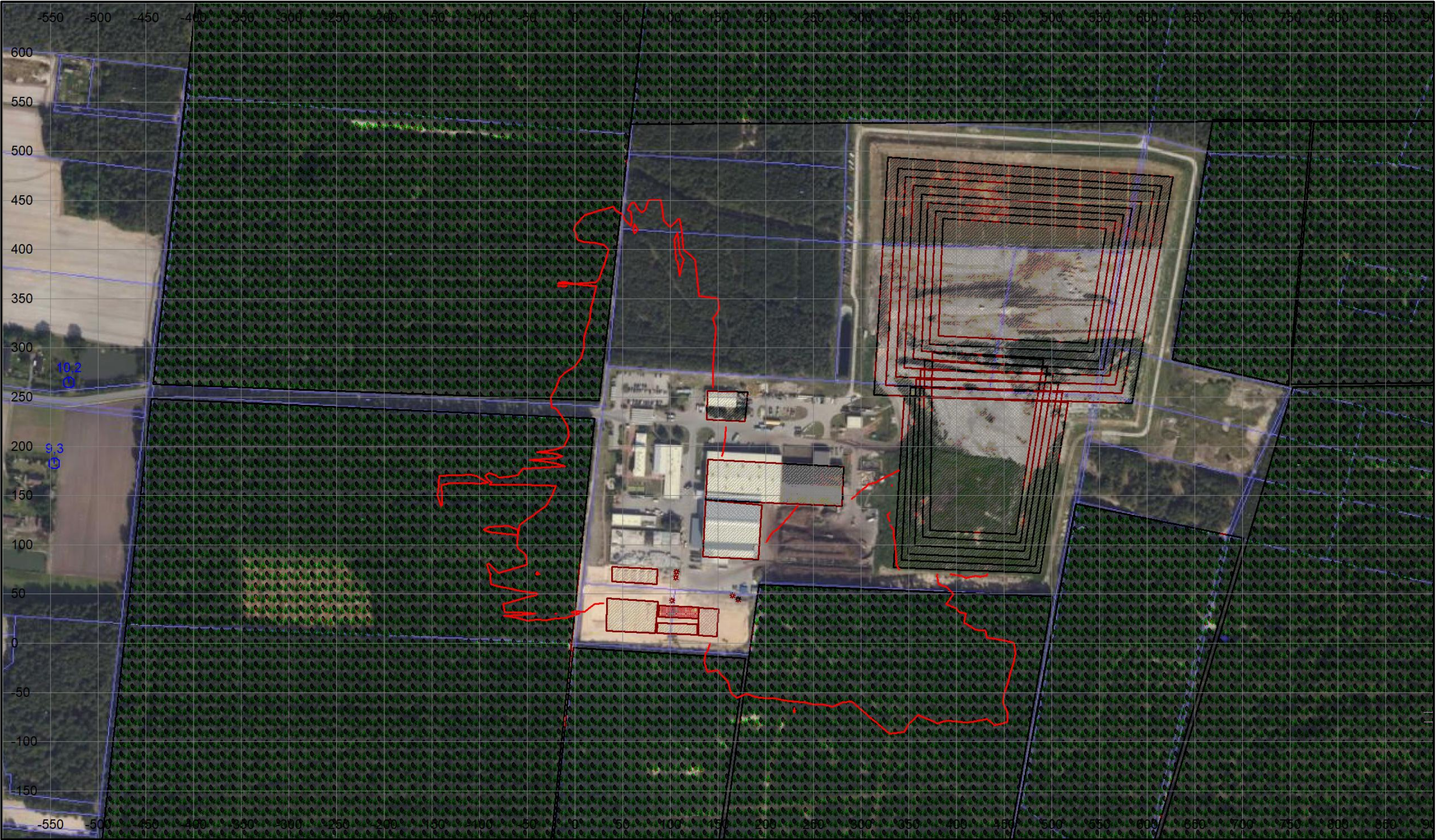
— 55 dB

Oznaczenie elementów:

- ☼ - źródło wszechkierunkowe
- ⊙ - punkt obserwacji
- ▨ - ekran akustyczny
- 🌳 - zieleń
- - źródło liniowe



Prognozowane rozprzestrzenianie się hałasu z planowanego przedsięwzięcia  
pora nocy



Legenda:

— 45 dB

Oznaczenie elementów:

- ⊛ - źródło wszechkierunkowe
- ⊙ - punkt obserwacji
- ▨ - źródło budynek
- ▩ - ekran akustyczny
- - zieleń